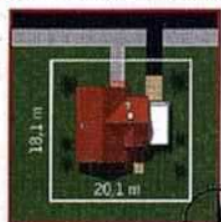


Nazwa projektu: **WM01 Bielik**

Autor projektu:  
arch. Paweł Wład Kowalski

- ▶ Powierzchnia domu: **124,10 m<sup>2</sup>**  
(wysokość powyżej 1,90 m)
- ▶ Powierzchnia zabudowy: **108,40 m<sup>2</sup>**
- ▶ Powierzchnia netto: **176,40 m<sup>2</sup>**
- ▶ Wysokość domu w kalenicy: **7,50 m**
- ▶ Kąt nachylenia dachu: **40°**
- ▶ Kubatura budynku: **574,20 m<sup>3</sup>**
- ▶ Wysokość parteru: **2,58 m**
- ▶ Wysokość poddasza: **1,34-2,52 m**



- ▶ Minimalne wymiary działki z tarasem: **20,1 x 18,1 m**
- ▶ bez tarasu: **20,1 x 18,1 m**



## Podniesiony taras

Nawet dysponując małą działką lub w niezbyt atrakcyjnym otoczeniu, można stworzyć uroczy zakątek do leżakowania na słońcu

### Jakie zalety

- Zwarta bryła i podkreślona geometria nadaje domowi efektowny, współczesny charakter. Dla odmiany wystar-

czy wybrać wariant elewacji z elementami muru pruskiego i uzyskamy efekt nawiązania do tradycji.

- Wejście w podcięty narożnik zostaje podkreślone przez mocny filar. Dzięki niemu bryła zachowuje równowagę i wywołuje wrażenie bezpiecznej ostoi.

● Pełna ściana garażu pozwala ustawić dom 5 m od granicy działki. Jeśli zrezygnujemy z garażu, budynek może stanąć nawet na terenie o szerokości 17,7 m. Jednak gdy nie musimy się tak ograniczać, uzyskamy piękne nasłonecznione miejsce schowane przed wrokiem przechodniów – taras na dachu garażu.

- Gabinet umieszczony od frontu to wygodne rozwiązanie, gdy przyjmujemy w nim klientów. Zamiast dużej szafy wnękowej w przedsiönku możemy przebić bezpośrednie

wejście do niego, wtedy nasza praca nie będzie zakłócała życia pozostałym mieszkańcom.

- Wc dla gości umieszczono dyskretnie – z wejściem z przedsiönka.

● Kuchnia połączona z garażem poprzez pomieszczenie gospodarcze pozwoli urządzić w nim wygodną spiżarnię. Otwarcie na pokój dzienny można w zależności od sytuacji stopniować po zamontowaniu przesuwanych paneli na pełną wysokość pomieszczenia.

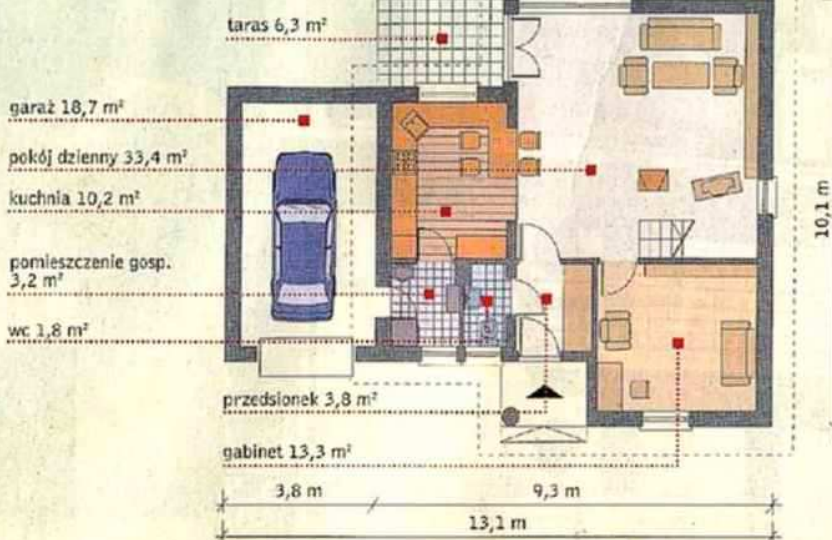
- Ozdobą salonu jest wolno stojący kominek i wyeksponowane schody na poddasze, gdzie znajdują się trzy sypialnie, każda z własną garderobą.



Jasny zakątek salonu, gdzie okno spotyka się z drzwiami tarasowymi, zachęca do czytania przy świetle dziennym

foto: P. Mastalch

Parter 65,7 m<sup>2</sup> (bez garażu i tarasu)

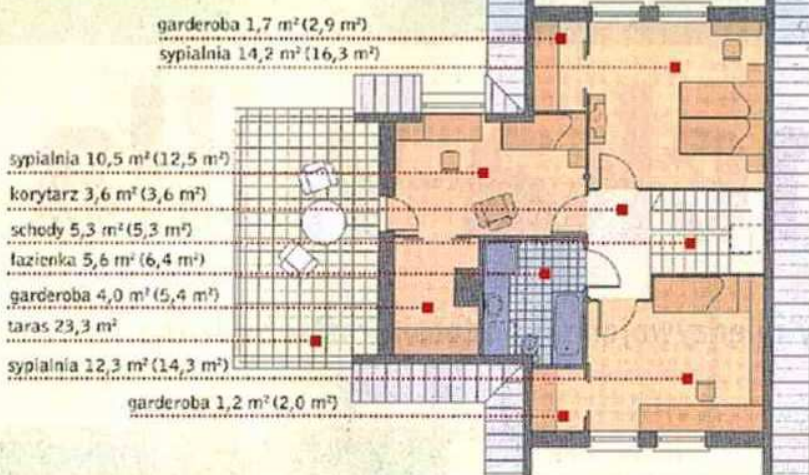


Elewację od strony ogrodu uatrakcylnia efektowna lukarna

## Z jakich materiałów

- Ściany zewnętrzne dwuwarstwowe z betonu komórkowego grubości 24 cm ocieplone styropianem grubości 12 cm.
- Strop gęstożebrowy.
- Konstrukcja dachu drewniana, krokwiowo-jętkowa.
- Pokrycie dachu dachówką ceramiczną.
- Elewacja wykończona jest tynkiem cienkowarstwowym, a na fragmentach ścian deskami i płytkami klinkierowymi, w drugim wariancie mur pruski – tynk cienkowarstwowo, na fragmentach ścian deski i płytki klinkierowe, w trzecim wariancie – cegły klinkierowe, a na fragmentach ścian deski.

Poddasze 58,4 m<sup>2</sup> (bez tarasu) (68,7 m<sup>2</sup>)\*



\* powierzchnia pomieszczeń wysokości powyżej 1,90 m, w nawiasach powierzchnia po podłodze



Można inaczej



▲ Inny wariant elewacji domu WM01 „Bielik” zawiera elementy „muru pruskiego”

## Dlaczego inni wybrali ten projekt



Aneta, Adam i Augustyn Norodęscy z Białegostoku

Wybraliśmy projekt „Bielik”, gdyż jest ładny architektonicznie, prosty w budowie, funkcjonalny i ma piękny taras nad garażem. Kupiliśmy działkę na wzgórzu, skąd rozciąga się piękny widok na okolicę. Dodaliśmy

kominek w salonie przy schodach i drzwi w garażu z wyjściem na ogród. Dotychczas nie mieliśmy żadnych kłopotów z budową tego domu (aktualnie budujemy ściany). Jesteśmy bardzo zadowoleni z wyboru tego projektu, a będziemy jeszcze bardziej, gdy zamieszkamy w już wykończonym domu.



● Informacje o innych projektach: [www.zbuduj.pl](http://www.zbuduj.pl)