

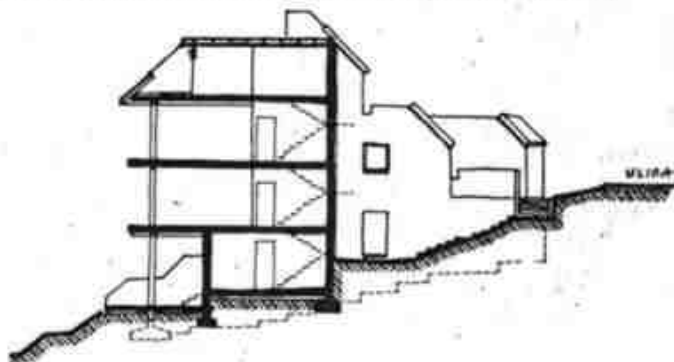
Rys. 1. Sytuacja



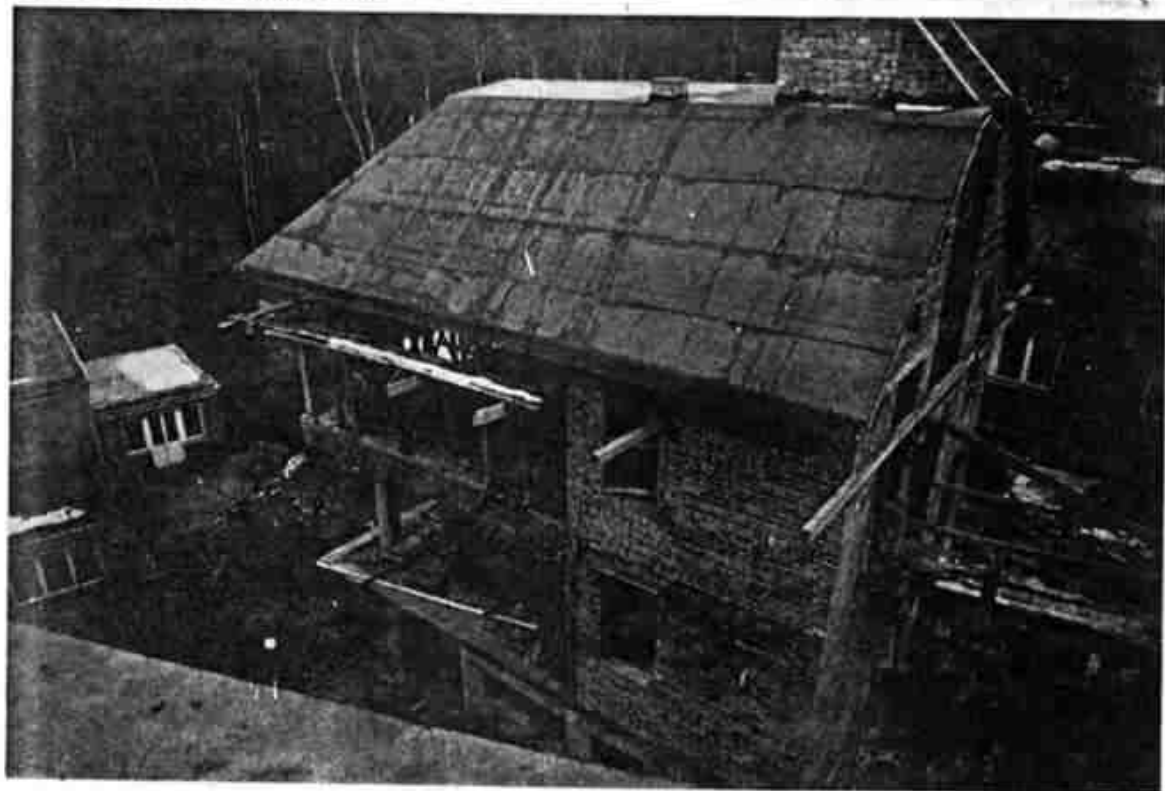
Budowa domu to tworzenie siedliska rodzinnego, to ciągłe budowanie, które często nie ma końca. Prezentowany dom jest jeszcze w budowie. Według zamysłu architekta na pewnym etapie budowy przyszły gospodarz domu – inwestor ma zdecydować o rozmieszczeniu pomieszczeń mieszkalnych. Architekt tylko doradza i odpowiada. Jest to – jak mówi autor projektu, architekt Paweł Władysław Kowalski – realizacja koncepcji żywej architektury.

WSPÓŁTWORZYĆ DOM

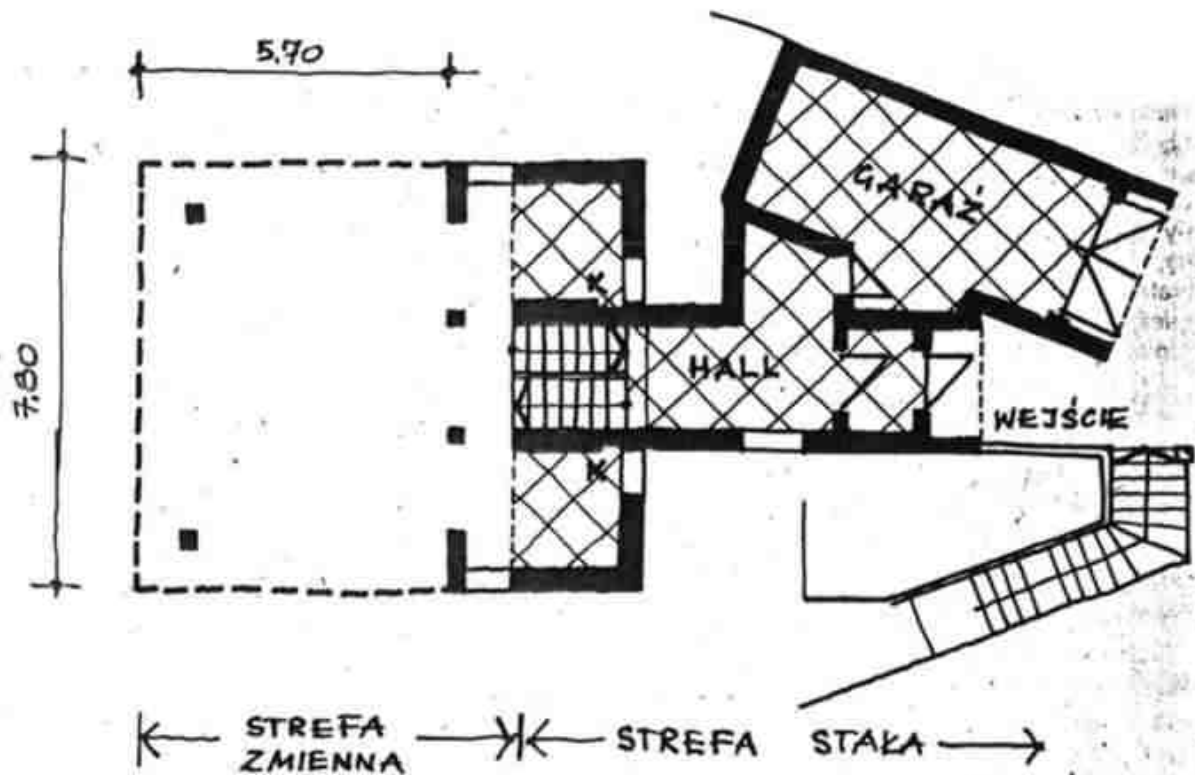
Autor projektu architekt Paweł Władysław Kowalski



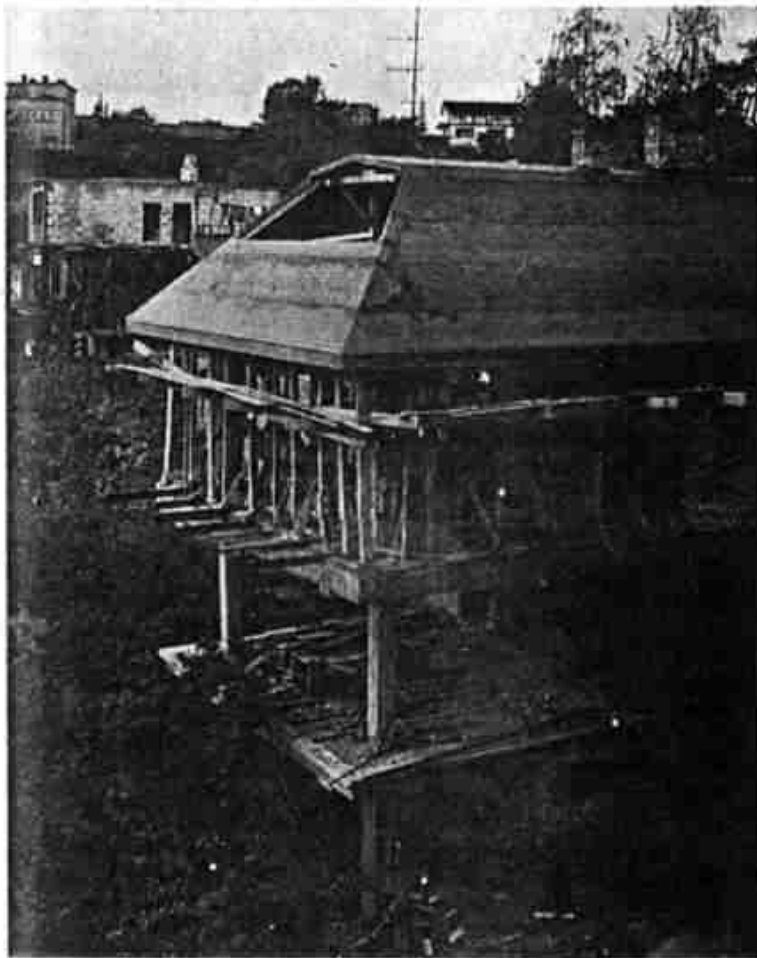
Rys. 2. Przekrój podłużny



12/18/84



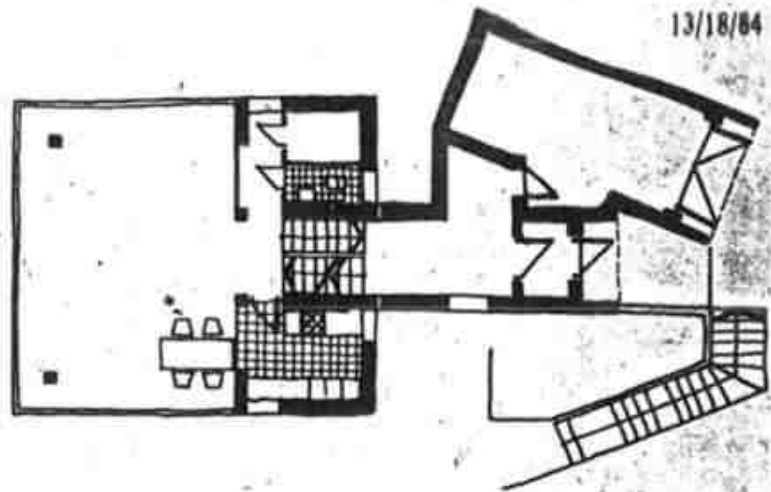
Fys. 3. Plan ideowy domu



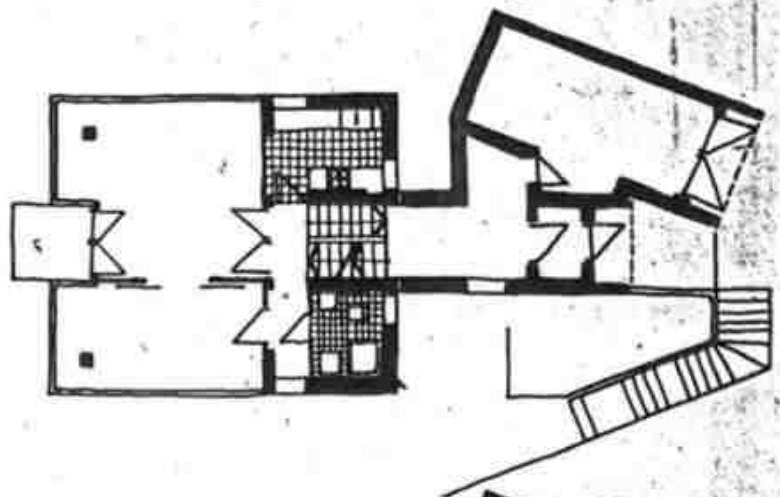
Dom budowany jest w Gdyni, na stromym, południowym stoku wzgórza. Dojazd do działki jest od północy. W najbliższym otoczeniu – z jednej strony typowy, miejski bałagan i przestrzenny chaos, a z drugiej piękny krajobraz parkowo-leśny.



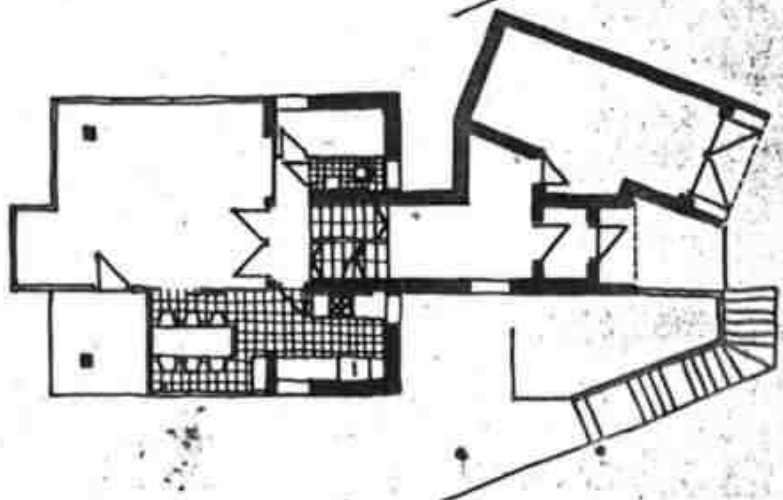
W domu wydzielono od północy część stałą – użytkową, blisko ulicy i część zmienną – mieszkalną położoną od południa, od strony ogrodu. Część stała domu to: przedsiónek, hall, garaż, schody oraz kuchnia, WC, łazienka, garderoba, ciemnia fotograficzna, a więc wszystkie pomieszczenia wymagające doprowadzenia instalacji.



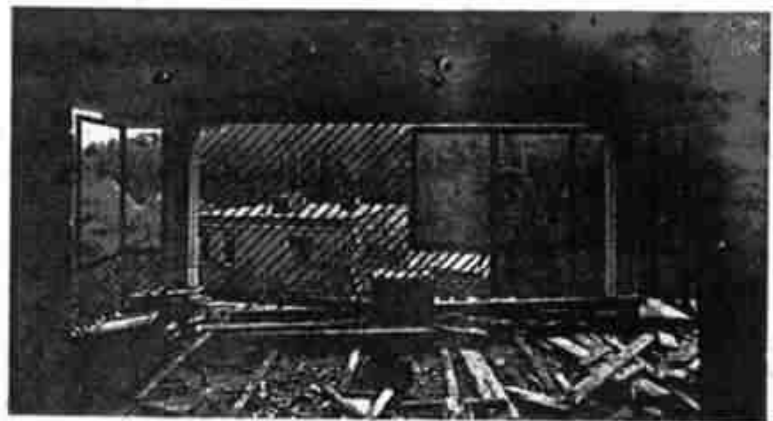
Rys. 4. Poziom dzienny – wariant „A”

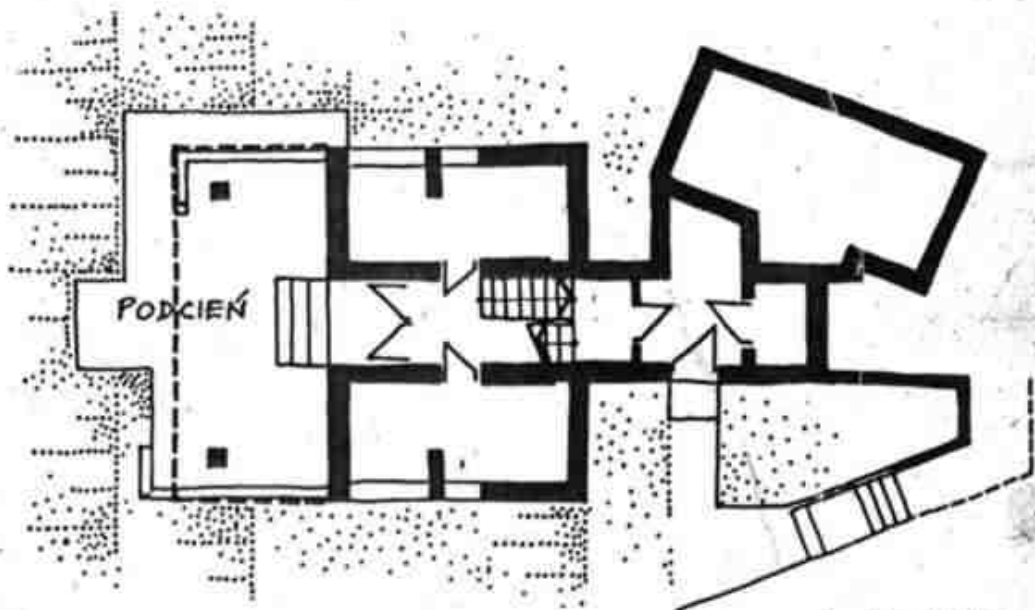
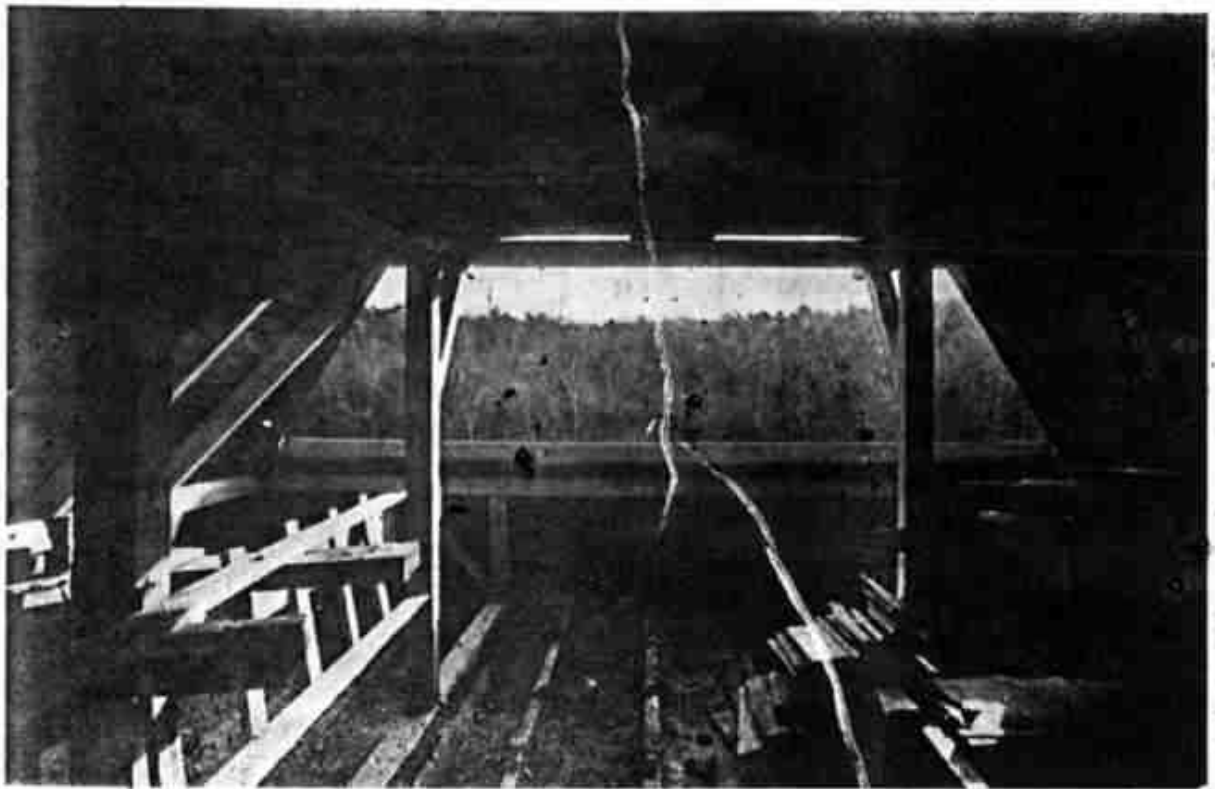


Rys. 5. Poziom dzienny – wariant „B”

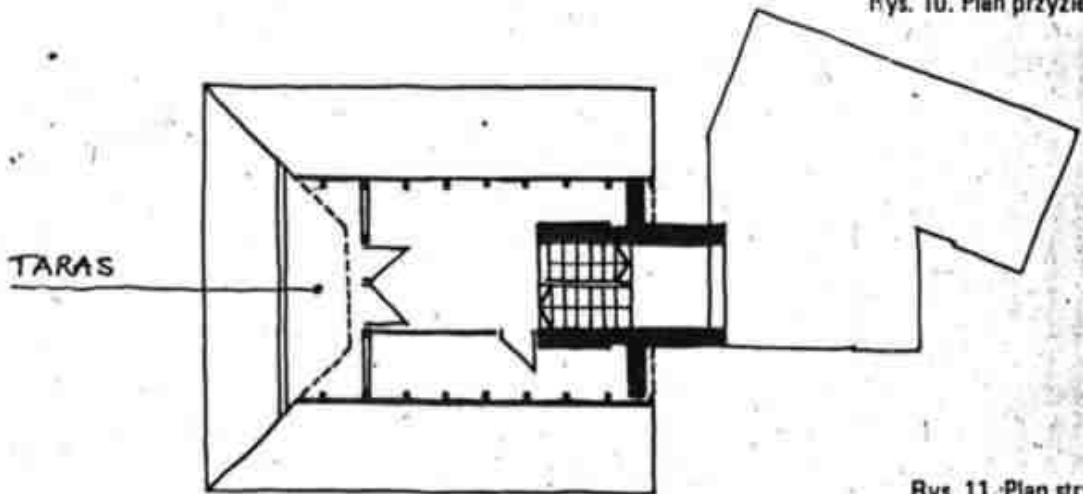


Rys. 6. Poziom dzienny – wariant „C”





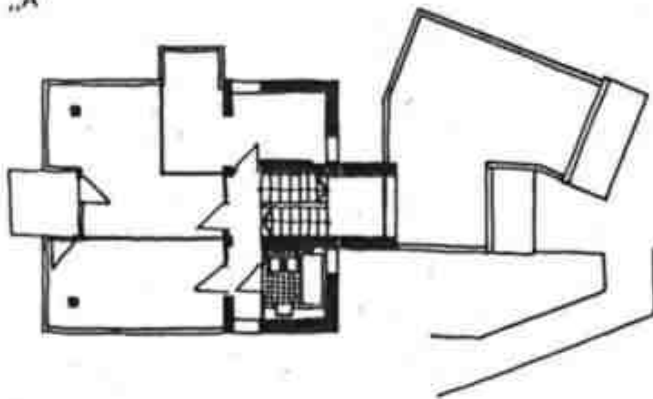
Rys. 10. Plan przyziemie



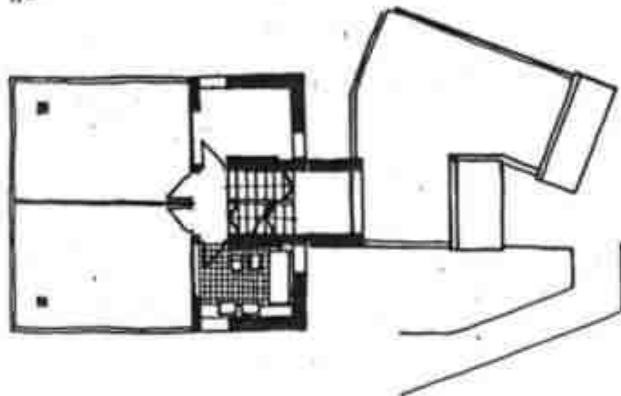
Rys. 11. Plan strychu



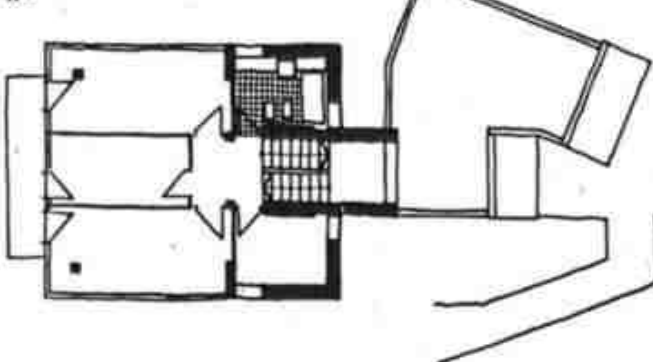
Rys. 7. Poziom nocny – wariant „A”



Rys. 8. Poziom nocny – wariant „B”



Rys. 9. Poziom nocny – wariant „C”



Udział przyszłego gospodarza domu w rozplanowaniu części stałej nie był tak istotny ze względu na jednoznaczne rozwiązania techniczne, choć od jego uznania mogła zależeć wielkość i lokalizacja pomieszczeń. Nie bez powodu natomiast drugą, mieszkalną część domu nazwano zmienną.

Szkieletowa konstrukcja tej części: oparte na słupach rygle, a na nich elementy stropu – umożliwiała dowolne zagospodarowanie powierzchni.

Na razie w tej części domu nie ma ścian zewnętrznych (osłonowych) i ścianek działowych. Są słupy i duża powierzchnia stropu do rozplanowania. Gdy ta część domu zostanie zrealizowana, przyszły użytkownik zdecyduje, gdzie będą okna, balkon czy wykusz, jak duże mają być pokoje, w którym miejscu postawić ściankę działową. Łatwiej podjąć decyzję o rozplanowaniu powierzchni domu, widząc rzeczywisty krajobraz z „wnętrza”, niż patrząc na nieczytelny zwykle projekt.

Decyzje dotyczące urządzenia części mieszkalnej domu zapadają podczas budowy i mogą być w przyszłości zmienione. W prezentowanym domu użytkownik zdecydował, że bezpośrednio nad ogrodem urządzi część dzienną domu, a piętro wyżej sypialnię. Można jeszcze zrobić odwrotnie. Architekt radzi i przekonuje.

Podczas wykonywania fundamentów części zmiennej domu starano się nie uszkodzić korzeni istniejących drzew. Drzewa te rosną prawie pod domem. Powstał obszerny podcień, w którym można urządzić letni pokój dzienny połączony tarasem z ogrodem.

Można go też całkowicie lub częściowo przeszkląć tworząc bioklimatyczną ciepłarnię domu.



Rys. 12. Strefa stała – elewacja wejściowa



Rys. 13. Strefa zmienna (elewacja ogrodowa) – wariant „A”



Rys. 14. Strefa zmienna (elewacja ogrodowa) – wariant „B”

Rys. 15. Strefa zmienna (elewacja ogrodowa) – wariant „C”

Najwyższa kondygnacja to poddasze. W połaci dachu od strony południowej pozostawiono otwór na taras widokowy (solarium). Rozciąga się stąd wspaniały widok na las i morze.

Dach będzie pokryty blachą łączoną na rąbki. Taras można zadaszyc, przeszklić lub pozos-

tawić odkryty. Całą elewację można wykonać na przykład z odpowiednio zaimpregnowanych desek.

Powierzchnia całkowita domu nie przekracza 220 m². Projekt spełnia warunki norm budowlanych i odpowiada wymaganiom urzędu zatwierdzającego dokumentację.

Rysunki, rzuty, przekroje i szkice elewacji przedstawiają różne warianty urządzenia zmiennej części domu. Jak ostatecznie będzie wyglądał dom od tej strony – pokaże przyszłość.

Paweł Władysław Kowalski